

BAB III

HASIL DAN PEMBAHASAN

3.1 Analisis

Setelah kami Kerja Praktek di LPK Prima Komputer, disana kami mengobservasi dan menganalisa dengan cara mewawancarai karyawan maupun pimpinan LPK itu sendiri. Kami mendapatkan gambaran tentang system yang akan dirancang untuk pembuatan website LPK Prima Komputer. Untuk memudahkan masyarakat klaten dan sekitarnya dalam mengakses informasi tentang LPK Prima Komputer dan pendaftaran kursus secara online.

3.1.1 Kondisi Kerja Instansi

LPK Prima Komputer memiliki kurang lebih 25 unit perangkat komputer yang dilengkapi dengan jaringan internet. Dan juga Printer yang berjumlah 2 unit.

Tabel 3.1 menjelaskan rata-rata spesifikasi dari 25 unit komputer yang ada di LPK Prima Komputer :

| No | System | Keterangan |
|-----------|-------------------|---|
| 1 | Operating System | Microsoft Windows XP Profesional Service Pack 3 |
| 2 | System Manufaktur | PHILIPS |
| 3 | Memory | RAM 0.99 Gb |
| 4 | Processor | Intel(R) Pentium(R) 4 CPU 3.00 GHz 2.99 GHz |

Tabel 3.1. Rata-rata spesifikasi dari 25 unit Komputer di LPK Prima Komputer

3.1.2 Kondisi SDM

Instansi LPK Prima Komputer terdiri dari 7 orang staff yang terdiri dari satu orang Penyelenggara Kursus sebagai Pemilik Lembaga Kursus, satu orang Pimpinan, Bendahara, Sekretaris, Humas dan dua orang Instruktur Pengajar.

Penyelenggara : Anton Vidy Apriyanto, M.Ad

Pimpinan : Arie Widyaningsih, S.T

Sekretaris : Ikhsan Nugroho

Bendahara : Ika Herawati

Humas : Irfan Afif Mustofa

Instruktur 1 : Wahyudi

Instruktur 2 : Deni Setiawan

3.1.3 Kondisi Layanan yang Berjalan

Layanan bagi orang-orang yang akan melakukan pendaftaran kursus dan pelatihan computer di LPK Prima Komputer selama ini masih dilakukan secara manual. Berikut ini proses layanan yang berjalan di LPK Prima Komputer :

- a. Orang yang akan mendaftar kursus dan pelatihan computer di LPK Prima Komputer langsung datang ke Lokasi yaitu di LPK Prima Komputer dan bertanya kepada Staff.

- b. Pihak LPK Prima Komputer memberikan penjelasan tentang prosedur pendaftaran dan menjawab pertanyaan yang diajukan oleh orang yang akan mendaftar (pendaftar).
- c. Pihak LPK Prima menyediakan formulir berupa kertas pendaftaran untuk pendaftar.
- d. Pendaftar (calon peserta kursus) membayar di tempat.
- e. Pihak LPK Prima memberikan Modul Pengajaran sesuai dengan paket yang di ikuti oleh Peserta Kursus.

3.2 Kegiatan Kerja Praktek

3.2.1 Analisis Kebutuhan

LPK Prima Komputer saat ini masih menggunakan cara manual dalam pemberitahuan informasi dengan cara menyebarkan brosur maupun banner di tempat tempat yang strategis. Serta pendaftaran menjadi siswa di LPK Prima Komputer juga masih menggunakan cara pendaftaran manual.

Maka Dibutuhkan sebuah website untuk mempermudah penyebaran profil dan informasi berkaitan dengan LPK Prima Komputer kepada masyarakat secara luas. Oleh karena itu, dibutuhkan sebuah sistem pendaftaran online untuk mendaftar sebagai calon peserta kursus di LPK Prima Komputer guna mempermudah, dan meningkatkan kinerja LPK Prima.

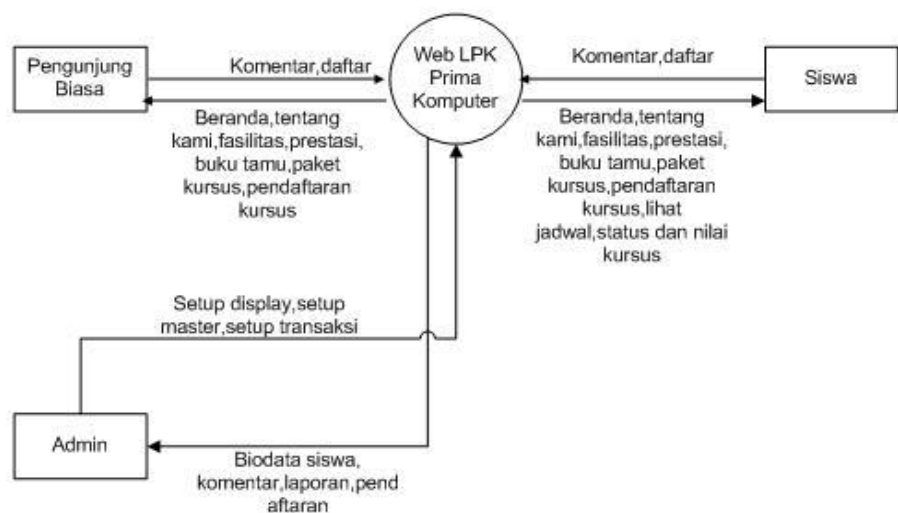
3.2.2 Perancangan DFD (Data Flow Diagram)

Dalam pembuatan *Data Flow Diagram* ini terdiri dari DFD level 0 atau diagram konteks, DFD level 1 Manajemen Admin, DFD level 2 Setup Display, DFD Level 2 Setup Master, DFD Level 2 Setup Transaksi.

3.2.2.1. Diagram Konteks

DFD konteks digambarkan dengan lingkaran tunggal yang merepresentasikan sebuah sistem secara keeseluruhan. (Mulyanto, 2009) Diagram konteks *website* LPK Prima Komputer seperti terlihat pada Gambar 3.1.

DFD level 0/ Diagram Konteks



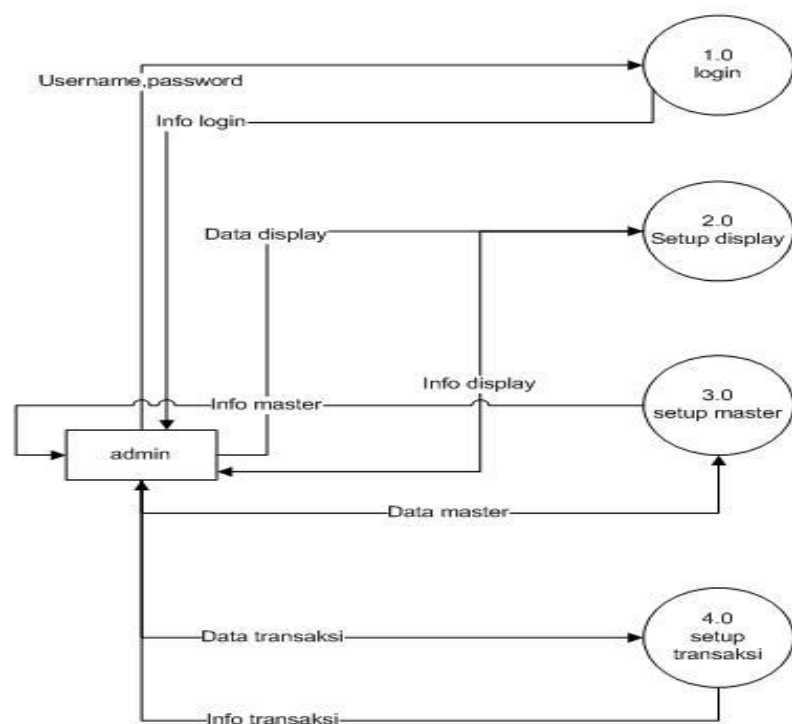
Gambar 3.1. DFD Level 0 Diagram Konteks

Pada DFD Level 0 (Diagram Konteks), admin dapat masuk ke Web LPK Prima Komputer dengan memberikan data login. Hak akses yang diberikan kepada admin adalah akses untuk mengolah Manajemen Admin, Manajemen Setup Display, Manajemen Setup Master, dan Manajemen Setup Transaksi.

3.2.2.2. DFD level 1 Manajemen Admin

DFD Level 1 Manajemen Admin adalah proses admin untuk dapat menambah, menghapus dan mengedit data admin. Diperlukan masukan berupa username dan password.

DFD level 1 Manajemen Admin



Gambar 3.2. DFD Level 1 Halaman Manajemen Admin

Pada DFD Level 1 Halaman Manajemen Admin adalah turunan dari DFD Level 0 (Diagram Konteks). Pada DFD Level 1 Halaman Manajemen terdapat tiga proses yang terjadi. Sesuai batasan masalah, proses yang masih akan diturunkan di sini adalah Setup Display, Setup Master dan Setup Traksaksi.

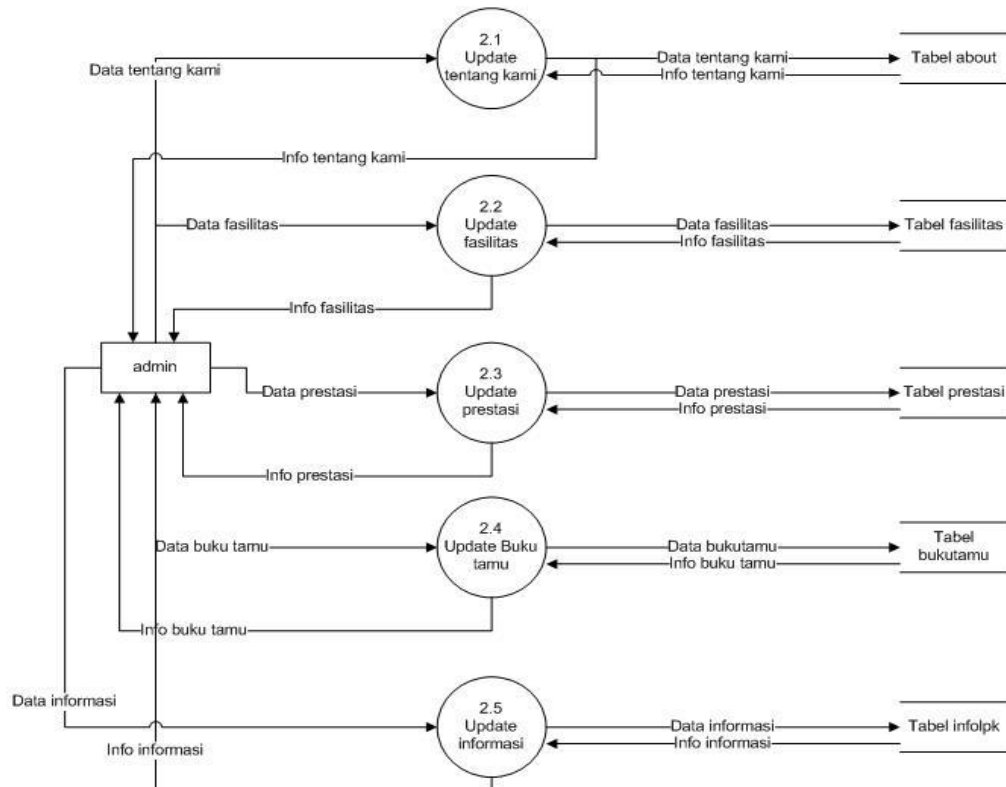
DFD Level 1 Halaman Manajemen Admin seperti terlihat pada Gambar 3.2.

3.2.2.3. DFD Level 2 Setup Display

DFD Level 2 adalah turunan dari DFD Level 1 Manajemen Halaman Admin. Manajemen Setup Display diturunkan menjadi lima sub menu manajemen, yaitu Update Tentang Kami, Update Fasilitas, Update Prestasi, Update Buku Tamu dan Update Informasi.

Proses update di sini hanya terjadi jika ada perubahan aturan di dalam LPK Prima Komputer . DFD Level 2 Manajemen Halaman Admin seperti terlihat pada Gambar 3.3.

DFD level 2 Setup Display



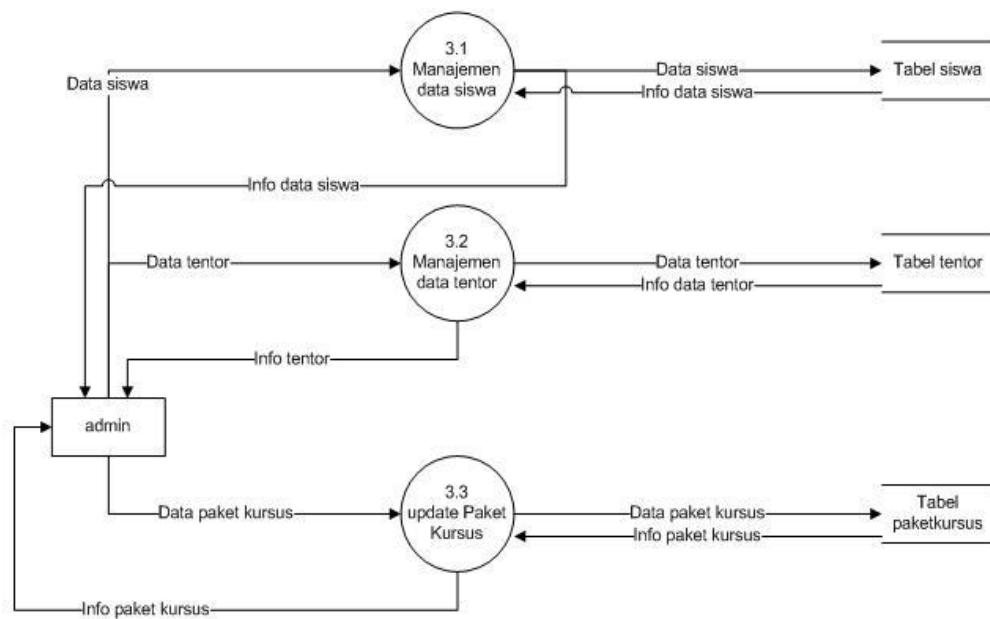
Gambar 3.3. DFD Level 2 Setup Display

Admin dapat mengolah sub menu Update Tentang Kami, Update Fasilitas, Update Prestasi, Update Buku Tamu dan Update Informasi dengan memberikan info berupa teks yang kemudian akan disimpan ke dalam Tabel_Menu.

3.2.2.4. DFD Level 2 Setup Master

DFD Level 2 Setup Master adalah turunan dari DFD Level 1 Manajemen Halaman Admin. Manajemen Setup Master diturunkan menjadi tiga sub menu manajemen, yaitu Manajemen Data Siswa, Manajemen Data Tentor dan Update Paket Kursus. Manajemen Setup Master dapat dilihat pada gambar 3.4. DFD Level 2 Setup Master.

DFD level 2 Setup Master

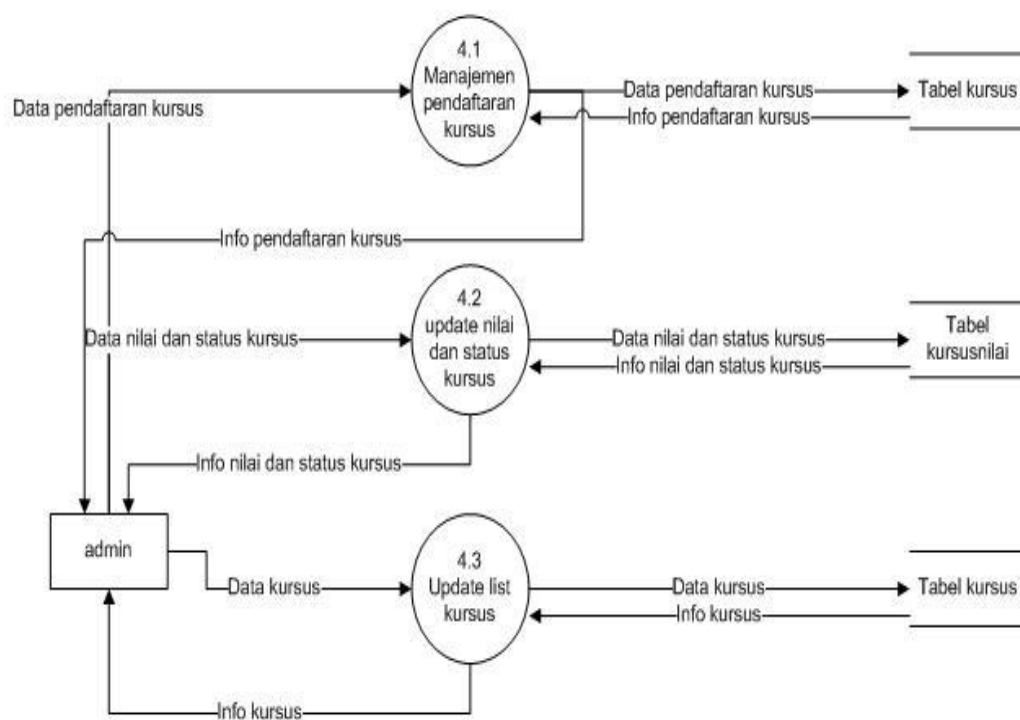


Gambar 3.4. DFD Level 2 Setup Master

3.2.2.5. DFD Level 2 Setup Transaksi

Pada DFD Level 2 Setup Transaksi diturunkan menjadi tiga sub menu manajemen yaitu Manajemen Pendaftaran Kursus, Update Nilai dan Status Kursus, Update List Kursus. Bias dilihat pada Gambar 3.5. DFD Level 2 Setup Transaksi.

DFD level 2 Setup Transaksi

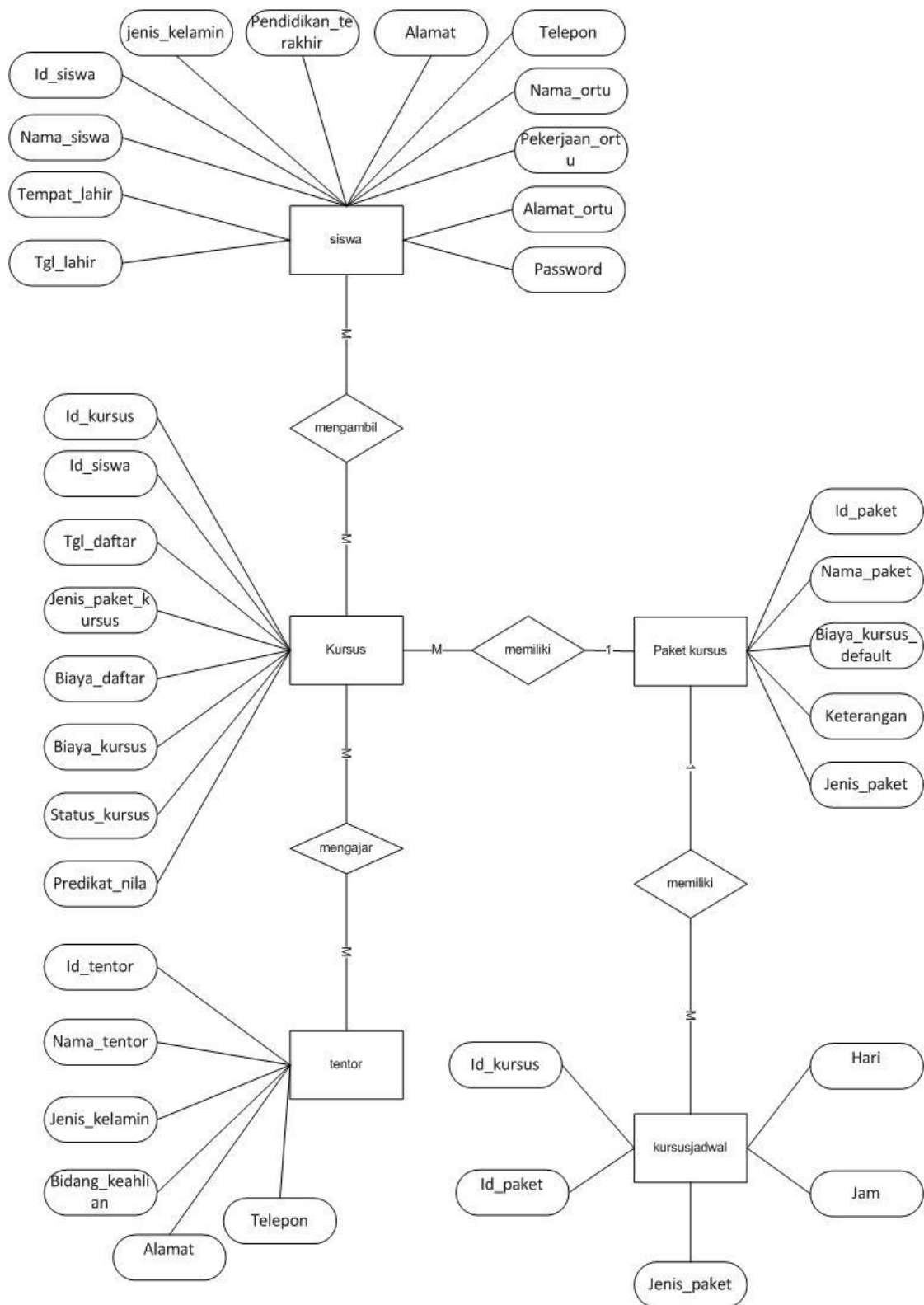


Gambar 3.5. DFD Level 2 Setup Transaksi

Admin bisa juga menginputkan Proses Pendaftaran calon siswa kursus yaitu dengan cara mengisi data pendaftaran secara online pada Manajemen Pendaftaran Kursus, admin juga bias mengupdate nilai dan status kursus dengan menginputkan data nilai dan status kursus siswa. Lalu admin juga bisa update list kursus dengan menginputkan data kursus.

3.2.3 Perancangan ERD (Entity Relationship Diagram)

ERD (*Entity Relationship Diagram*) adalah sebuah hubungan di antara dua tabel atau lebih. Relasi diekspresikan di nilai primer (*primary key*) dan kunci tamu (*foreign key*). Relasi dibuat di antara dua tabel yang saling berelasi dengan mencocokkan nilai dari *foreign key* di satu tabel dengan *primary key* di tabel yang lain. (Wahyudi, 2008). Gambar 3.6 merupakan gambar ERD dari *website* LPK Prima Komputer.



Gambar 3.6. ERD

3.2.4 Perancangan Tabel Database

Perancangan tabel *database* dilakukan untuk merancang tabel sebagai pengolahan data. *Website* LPK Prima Komputer memiliki *database* bernama “lpkprima” dan memiliki delapan belas tabel. Tabel tersebut adalah Tabel About, tabel admin, tabel buku tamu, tabel fasilitas, tabel info lpk, tabel kursus, tabel kursus detail, tabel kursus detail item, tabel jadwal, dan tabel kursus nilai, tabel paketkursusm tabel pakerkursusitem, tabel prestasi, tabel siswa, tabel tentor, tabel tmpkursusdetail, tabel tmpkursusdetailitem dan tabel tmpkursusjadwal.

Tetapi saya hanya membahas beberapa tabel diataranya Tabel admin, Tabel about, Tabel buku tamu, Tabel fasilitas, Tabel infolpk, Tabel paket kursus, Tabel kursus detail item, Tabel kursus, Tabel kursusdetail, Tabel paket kursus item

Rancangan *database* dalam *website* LPK Prima Komputer seperti terlihat pada Tabel tabel dibawah ini :

3.2.4.1 Tabel Admin

Tabel admin merupakan tabel yang digunakan untuk masuk sebagai administrator sebagai pengelola *website* di LPK Prima Komputer. Tabel 3.2 Menunjukkan tabel admin.

Tabel 3.2 Tabel Admin

| No | Field | Type | Lenght | Constraint | Keterangan |
|----|----------|---------|--------|-------------|----------------------|
| 1. | Id_admin | Varchar | 10 | Primary Key | Username untuk admin |
| 2. | Password | Varchar | 10 | - | Password untuk Login |

3.2.4.2 Tabel About

Tabel about merupakan tabel yang menyimpan data “Tentang Kami” di *website* LPK Prima Komputer. Tabel 3.3 menunjukkan tentang About.

Tabel 3.3 Tabel about

| No | Field | Type | Lenght | Constraint | Keterangan |
|----|----------|---------|--------|-------------|----------------------------|
| 1. | Id_about | Integer | 3 | Primary key | Nomor urut about |
| 2. | About | Varchar | 20 | - | Judul dari menu-menu about |
| 3. | Detail | Text | 50 | - | Isi dari tiap judul |
| 4. | Gambar | Varchar | 50 | - | Gambar struktur organisasi |

3.2.4.3 Tabel Buku Tamu

Tabel bukutamu merupakan tabel yang menyimpan data komentar yang dikirim pengunjung biasa maupun siswa. Tabel 3.3 menunjukkan tabel bukutamu.

Tabel 3.4 Tabel bukutamu

| No | Field | Type | Lenght | Constraint | Keterangan |
|----|--------------|---------|--------|-------------|--------------------------------|
| 1. | Id_bukutamu | Integer | 3 | Primary key | Nomor urut komentar |
| 2. | Nama | Varchar | 25 | - | Nama pengirim komentar |
| 3. | Email | Varchar | 25 | - | Email pengirim komentar |
| 4. | Tanggal | Date | | - | Tanggal komentar masuk |
| 5. | Jam | Time | | - | Jam komentar masuk |
| 6. | Isi_bukutamu | Varchar | 300 | - | Isi komentar |
| 7. | Publish | Char | 1 | - | Pilihan di pusblish atau tidak |

3.2.4.4 Tabel Fasilitas

Tabel fasilitas merupakan tabel yang menyimpan data informasi tentang LPK yang ada di website LPK Prima Komputer. Tabel 3.5 menunjukkan tabel fasilitas.

Tabel 3.5 Tabel fasilitas

| No | Field | Type | Lenght | Constraint | Keterangan |
|----|--------------|---------|--------|-------------|--------------------------|
| 1. | Id_fasilitas | Integer | 3 | Primary key | Nomor urut fasilitas |
| 2. | fasilitas | Varchar | 30 | - | Judul fasilitas |
| 3. | Detail | Text | | - | Isi dari judul fasilitas |
| 4. | Gambar | Varchar | 30 | - | Foto dari fasilitas |

3.2.4.5 Tabel InfoLPK

Tabel infolpk merupakan tabel yang menyimpan data informasi tentang LPK yang ada di *website* LPK Prima Komputer. Tabel 3.6 menunjukkan tabel infolpk.

Tabel 3.6 Tabel infolpk

| No | Field | Type | Lenght | Constraint | Keterangan |
|----|---------|---------|--------|-------------|---------------------|
| 1. | Id_info | Integer | 3 | Primary key | Nomor urut info lpk |
| 2. | Judul | Varchar | 30 | - | Judul informasi lpk |
| 3. | Tanggal | Date | | - | Tanggal posting |
| 4. | Detail | Text | | - | Isi informasi |
| 5. | Gambar | Varchar | 50 | - | Foto informasi |

3.2.4.6 Tabel Paket Kursus

Tabel paket kursus merupakan tabel yang menyimpan data informasi paket kursus di *website* LPK Prima Komputer. Tabel 3.7 menunjukkan tabel paket kursus.

Tabel 3.7 Tabel paketkursus

| No | Field | Type | Lenght | Constraint | Keterangan |
|----|----------------------|---------|--------|-------------|-------------------------|
| 1. | Id_paket | Varchar | 5 | Primary key | Id dari paket kursus |
| 2. | Nama_paket | Varchar | 25 | - | Nama paket kursus |
| 3. | Biaya_kursus_default | Float | | - | Biaya paket kursus |
| 4. | Keterangan | Text | | - | Keterangan paket kursus |
| 5. | Jenis_paket | Varchar | 10 | - | Jenis paket kursus |

3.2.4.7 Tabel Paket Kursus item

Tabel Paket Kursus Item merupakan tabel yang menyimpan data id paket kursus di website LPK Prima Komputer. Tabel 3.8 menunjukkan tabel paket Kursus item.

Tabel 3.8 Tabel Paket Kursus Item

| No | Field | Type | Lenght | Constraint | Keterangan |
|----|----------------|---------|--------|-------------|------------------------------|
| 1. | Id_paket_item | Varchar | 5 | Primary key | Id dari paket kursus item |
| 2. | Id_paket_induk | Varchar | 5 | Primary key | Id dari paket kursus induk |
| 3. | Keterangan | Text | | - | Keterangan paket kursus item |

3.2.4.8 Tabel Kursus

Tabel kursus merupakan tabel yang menyimpan data pendaftaran kursus di *website* LPK Prima Komputer. Tabel 3.9 menunjukkan tabel kursus.

Tabel 3.9 Tabel kursus

| No | Field | Type | Lenght | Constraint | Keterangan |
|----|------------|---------|--------|--|--|
| 1. | Id_kursus | Varchar | 10 | Primary key | Nomor urut pendaftaran kursus tertentu |
| 2. | Id_siswa | Varchar | 10 | Foreign key (id_siswa) references siswa (id_siswa) | Id siswa yang mendaftar kursus |
| 3. | Tgl_daftar | Date | | - | Tanggal pendaftaran |

| | | | | | |
|----|----------------|---------|----|---|---------------------------------|
| 4. | Jenis_paket | Varchar | 10 | - | Jenis paket kursus yang diambil |
| 5. | Biaya_daftar | Double | | - | Biaya pendaftaran |
| 6. | Biaya_kursus | Double | | - | Biaya kursus yang diambil |
| 7. | Status_kursus | Varchar | 1 | - | Status kursus |
| 8. | Predikat_nilai | Char | 1 | - | Nilai kursus |

3.2.4.9 Tabel Kursus Detail

Tabel Kursus detail merupakan tabel yang menyimpan data pendaftaran kursus di *website* LPK Prima Komputer. Tabel 4.0 menunjukkan tabel kursus detail.

Tabel 4.0 Tabel Kursus Detail

| No | Field | Type | Lenght | Constraint | Keterangan |
|----|-------------|---------|--------|--|--|
| 1 | Id_kursus | Varchar | 10 | Foreign key (id_kursus) references kursus (id_kursus) | Nomor urut pendaftaran kursus tertentu |
| 2 | Id_paket | Varchar | 5 | Foreign key (id_paket) references paketkursus (id_paket) | Id dari paket kursus |
| 3 | Tgl_masuk | Date | | - | Tanggal masuk kursus |
| 4 | Id_tentor | Varchar | 3 | Foreign key (id_tentor) references tentor (id_tentor) | Id tentor kursus |
| 5 | Biaya_paket | Double | | - | Biaya paket kursus |

3.2.4.10 Tabel Detail Item

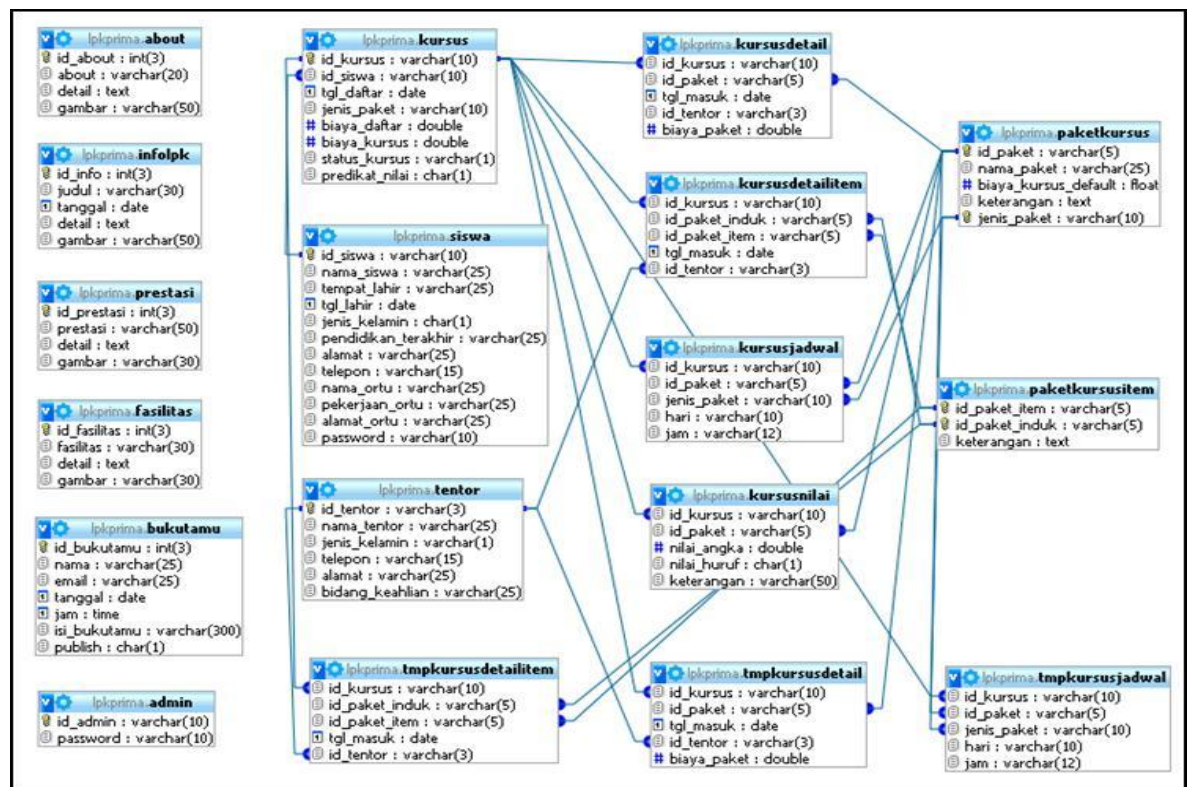
Tabel Detail Item merupakan tabel yang menyimpan data pendaftaran kursus di *website* LPK Prima Komputer. Tabel 4.1 menunjukkan tabel detail item.

Tabel 4.1 Tabel Detail Item

| No | Field | Type | Lenght | Constraint | Keterangan |
|----|----------------|---------|--------|--|--|
| 1 | Id_kursus | Varchar | 10 | Foreign key (id_kursus) references kursus (id_kursus) | Nomor urut pendaftaran kursus tertentu |
| 2 | Id_paket_induk | Varchar | 5 | Foreign key (id_paket_induk) references paketkursusitem (id_paket_induk) | Id dari paket kursus induk |
| 3 | Id_paket_item | Varchar | 5 | Foreign key (id_paket_item) references paketkursusitem (id_paket_item) | Id dari paket kursus item |
| 4 | Tgl_masuk | Date | | - | Tanggal masuk kursus |
| 5 | Id_tentor | Varchar | 3 | Foreign key (id_tentor) references tentor (id_tentor) | Id tentor kursus |

3.2.5 Perancangan Relasi antar Tabel Database

Gambar 3.8 menunjukkan relasi tabel yang terjadi dalam *database website* LPK Prima Komputer.



Gambar 3.7. Relasi antar Tabel Database

3.2.6 Pembahasan Modul Administrator

- **Halaman Login Admin**

Halaman ini digunakan sebagai validasi untuk user admin yang akan masuk ke area administrator web site. Yang meliputi pengolahan data isi website maupun pengolahan data akademik siswa kursus.

Gambar 3.8 Halaman Login Admin

- **Setup Display Web**
 - **Setup Tentang Kami**

Digunakan untuk mengolah isi halaman Tentang Kami pada tampilan utama Website.

| ID | Judul | Detail | Edit | Delete |
|----|---------------------|---|----------------------|------------------------|
| 12 | Struktur Organisasi | <p>STRUKTUR ORGANISASI LPK PRIMA KOMPUTER</p> <pre> graph TD A["PENYELENGGARA Anton Widy Agungrudo"] --> B["PIMPINAN Anton Widy Agungrudo"] </pre> | Edit | Delete |

Gambar 3.9 Halaman Setup Tentang Kami

- Setup Fasilitas

Digunakan untuk mengolah isi halaman fasilitas pada tampilan utama website.

Administrator LPK Prima Komputer

Login as : admin/ Admin [Logout]

Secara Display Web | Secara Master | Transaksi | Laporan | Login Admin

Setup Fasilitas :

ID

Judul

Detail Isi

Source

Style Format Font Size

Gambar

| ID | Judul | Detail | Edit | Delete |
|----|--------------------------------|---|----------------------|------------------------|
| 9 | Perlengkapan Praktek Komputer | LPK Prima menyediakan 1 set komputer untuk setiap siswa, di dalam ruang prakteknya. | Edit | Delete |
| 8 | Ruang Tunggu Siswa | LPK Prima memiliki ruang tunggu, bagi para siswa kursus yang akan mendaftar kursus, atau yang sedang menunggu jam kursusnya. | Edit | Delete |
| 7 | Ruang Kelas Teori | Tersedia juga ruang khusus untuk penyampaian teori untuk tiap paket / program kursus. | Edit | Delete |
| 6 | Ruang Praktek Teknisi Komputer | LPK Prima juga memiliki ruang praktek khusus untuk paket Teknisi Komputer (Hardware). | Edit | Delete |
| 5 | Ruang Praktek Program Kursus | Ruang ini digunakan untuk melakukan praktek bagi peserta yang mengambil program kursus atau paket kursus seperti : MS Office, Desain Grafis, dan lainnya. | Edit | Delete |

Gambar 4.0 Halaman Setup Fasilitas

- Setup Prestasi

Digunakan untuk mengolah isi halaman Prestasi pada tampilan utama web site.

Administrator LPK Prima Komputer

Login as : admin / Admin [\[Logout\]](#)

Secara Display Web | Secara Master | Transaksi | Laporan | Login Admin

Setup Prestasi :

ID

Judul

Detail Isi

Source

Style Format Font Size

Gambar

| ID | Judul | Detail | Edit | Delete |
|----|--|---|----------------------|------------------------|
| 5 | Pendidikan & Pelatihan bagi pendidik Se-Jateng | LPK Prima juga menerima penghargaan untuk keikutsertaannya di kegiatan Pendidikan & Pelatihan bagi pendidik untuk lembaga kursus se-Jawa Tengah | Edit | Delete |
| 4 | Business Forum & Entrepreneur Festivall II | LPK Prima mendapat penghargaan untuk keikutsertaannya di Business Forum & Entrepreneur Festivall II , yang diadakan di Semarang tgl 1 maret 2006. | Edit | Delete |

Gambar 4.1 Halaman Setup Prestasi

- **Setup Buku Tamu**

Digunakan untuk melakukan sensor pada komentar yang masuk ke Buku Tamu, dengan melakukan *publish* pada komentar yang diinginkan

Administrator LPK Prima Komputer

Login as : admin / Admin [Logout]

Setup Display Web | Setup Master | Transaksi | Laporan

Setup Buku Tamu :

ID:

Nama:

Email:

Tanggal/Jam: /

Isi:

Publish:

| ID | Judul | Tanggal | Edit | Delete | Publish |
|----|-------|---------|------|--------|--|
| | | | | | <input type="button" value="publish"/> |

Gambar 4.2 Halaman Setup Buku Tamu

- **Setup Informasi**

Digunakan untuk mengolah isi halaman Informasi pada tampilan utama *website*.

Administrator LPK Prima Komputer

Login as : admin/ Admin [Logout]

[Setup Display Web](#) |
 [Setup Master](#) |
 [Transaksi](#) |
 [Laporan](#)

Setup Info LPK Prima :

ID:

Judul:

Tanggal:

Detail Isi:

Gambar:

| ID | Judul | Tanggal | Edit | Delete |
|----|---------------------------------------|------------|----------------------|------------------------|
| 7 | Renta Lda n Pergetilan | 30-03-2012 | Edit | Delete |
| 6 | Mengjual Accessoris Komputer | 29-03-2012 | Edit | Delete |
| 5 | Internet & Servis Kopmuterd LPK Prima | 30-03-2012 | Edit | Delete |

Gambar 4.3 Halaman Setup Informasi

- **Setup Master**
 - **Setup Paket Kursus**

Halaman ini digunakan untuk mengelola data paket kursus yang yang ditawarkan. Baik itu berupa program kursus, maupun paket. Disini paket kursus bisa ditambahkan detail paketnya melalui fasilitas “Add-Update Item Paket”.

Administrator LPK Prima Komputer

Login as : admin/ Admin [\[Logout\]](#)

[Setup Display Web](#) | [Setup Master](#) | [Transaksi](#) | [Laporan](#) | [Login Admin](#)

Setup Paket Kursus :

ID

Paket

Biaya Kursus

Detail Isi

Jenis Paket

Item Paket [Add - Update Item Paket](#)

[Save](#) [Reset](#)

| ID | Judul | Biaya Kursus | Edit | Delete |
|-----|----------------------|--------------|----------------------|------------------------|
| TK | Teknisi Komputer | 500000 | Edit | Delete |
| PSD | Adobe Photoshop | 125000 | Edit | Delete |
| MSW | Microsoft Word | 95000 | Edit | Delete |
| MSP | Microsoft PowerPoint | 95000 | Edit | Delete |
| MSE | Microsoft Excel | 95000 | Edit | Delete |
| CRD | Corel Draw | 125000 | Edit | Delete |
| BDG | Blog Design | 150000 | Edit | Delete |

Gambar 4.4 Halaman Setup Paket Kursus

Administrator LPK Prima Komputer

Login as : admin/ Admin [\[Logout\]](#)

[Setup Display Web](#) | [Setup Master](#) | [Transaksi](#) | [Laporan](#) | [Login Admin](#)

Setup Paket Kursus :

ID Induk - Microsoft Office

ID Item

Keterangan

[Save](#) [Reset](#)

[Kembali Ke Induk](#)

| ID Item | Keterangan | Edit | Delete |
|---------|---------------|----------------------|------------------------|
| MSE | Office Excel | Edit | Delete |
| MSP | Office PPoint | Edit | Delete |
| MSW | Office Word | Edit | Delete |

Gambar 4.5 Halaman Setup Paket Kursus Detail

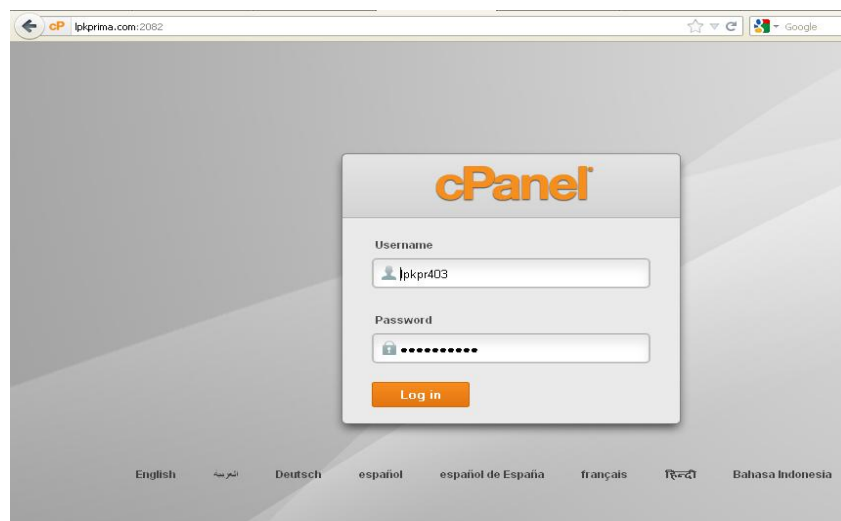
3.2.7 Pembahasan Halaman Cpanel

Website LPK Prima Komputer ini sudah bisa diakses secara online yaitu melalui domain alamat lpkprima.com. untuk mengelola halaman *website* LPK Prima Komputer secara *online* ini melalui Halaman cPanel.

Fungsi utama cPanel yaitu sebagai halaman pengaturan untuk mengelola penggunaan *hosting*, seperti *domain*, *database*, *bandwith*, *diskspace*, *password*, dan lain-lain.

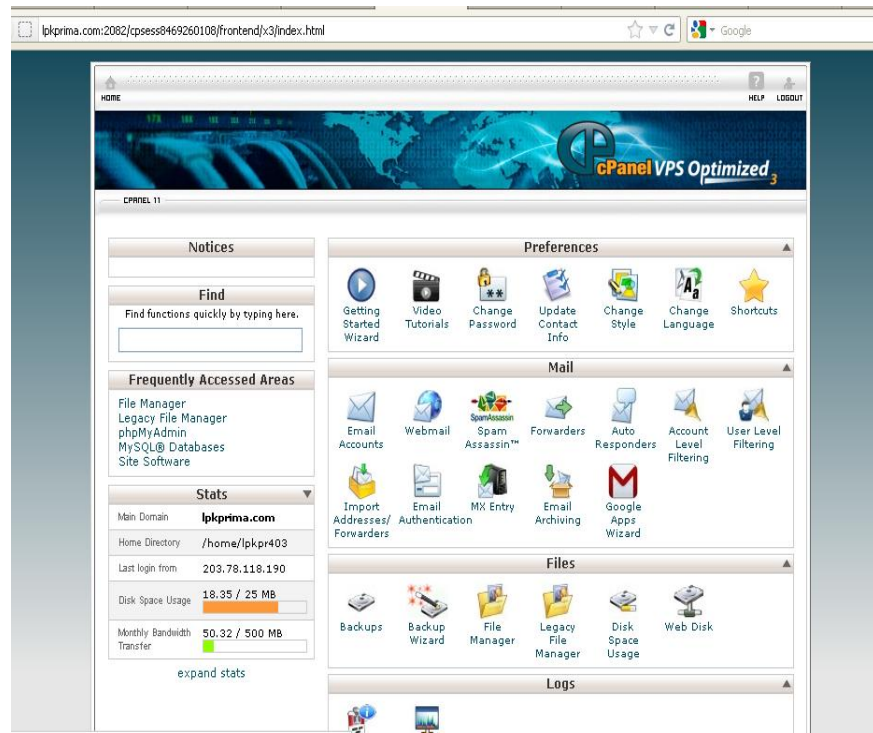
- Masuk Sebagai Admin Di Cpanel LPK Prima Komputer :

Lpkprima.com/cpanel :



Gambar 4.6. Halaman Login Admin Cpanel

- Halaman utama cPanel LPK Prima Komputer.



Gambar 4.7. Halaman utama cPanel

3.3 Rekomendasi

Dalam instansi tempat Kerja Praktek terdapat dua instruktur pelatihan komputer yang menangani kursus maupun pengajaran. Sedangkan fasilitas yang ada pada LPK PRIMA Komputer terdiri dari dua puluh lima unit komputer yang dilengkapi dengan jaringan internet, serta beberapa printer. Dari keseluruhan komputer yang ada , seluruh komputer digunakan untuk pelatihan kursus.

Dari keadaan instansi seperti yang telah dijelaskan di atas, maka sebagai rekomendasi diusulkan pengoptimalan komputer dan infrastruktur yang ada untuk penggunaan dan pengelolaan website. Yaitu dengan

menyediakan satu komputer untuk administrasi website dan satu komputer digunakan untuk SMS Gateway. Selain itu, diperlukan pemaksimalan kualitas kerja SDM yang ada untuk mengelola website yang sudah dibuat yaitu dengan penambahan karyawan khusus pengelolaan website LPK Prima Komputer dan SMS Gateway.